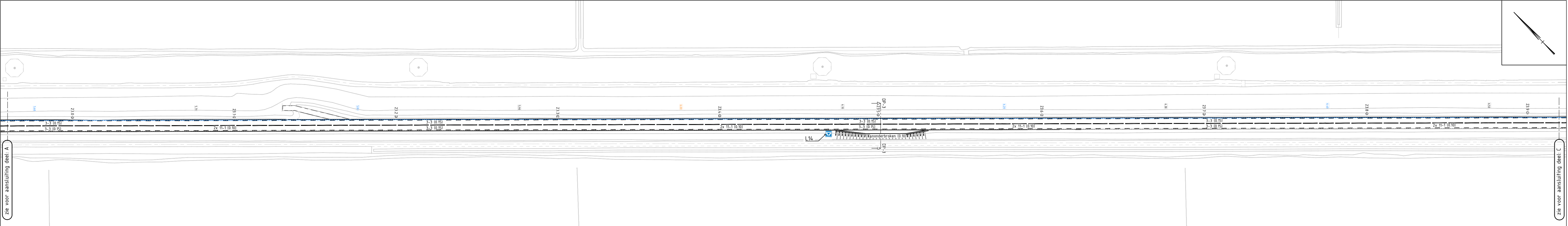


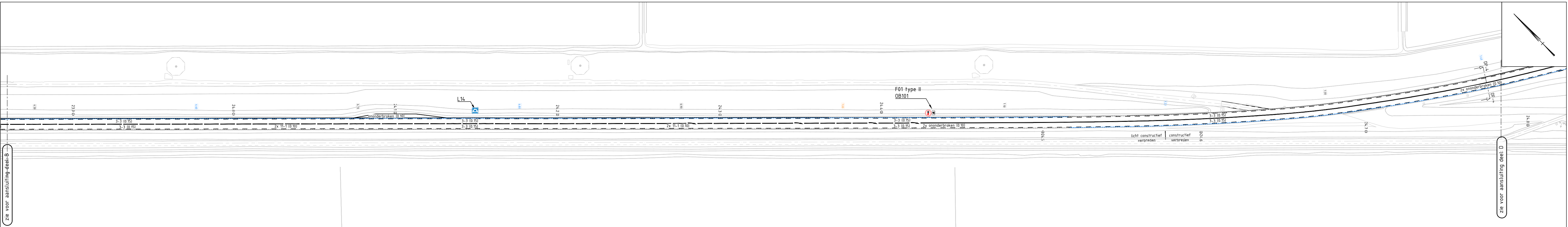
SITUATIE DEEL A (km 4.70 - 5.60)

SCHAAL 1:1000



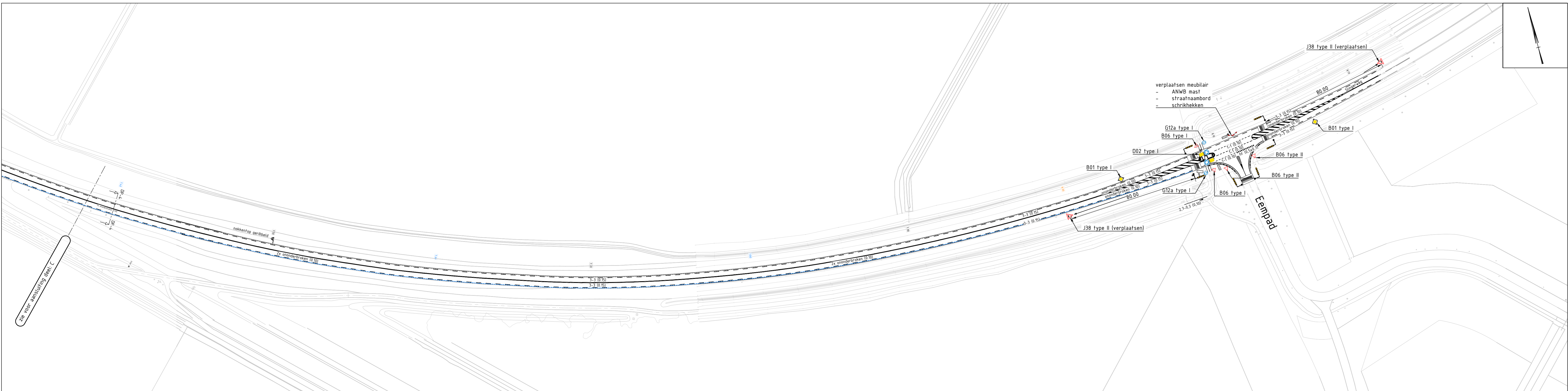
SITUATIE DEEL B (km 5.60 - 6.50)

SCHAAL 1:1000



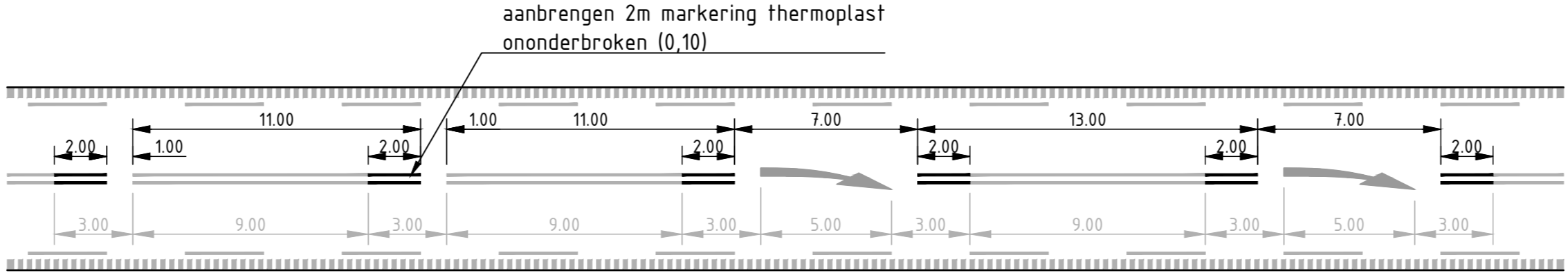
SITUATIE DEEL C (km 6.50 - 7.40)

SCHAAL 1:1000



SITUATIE DEEL E (km 7.40 - 8.20)

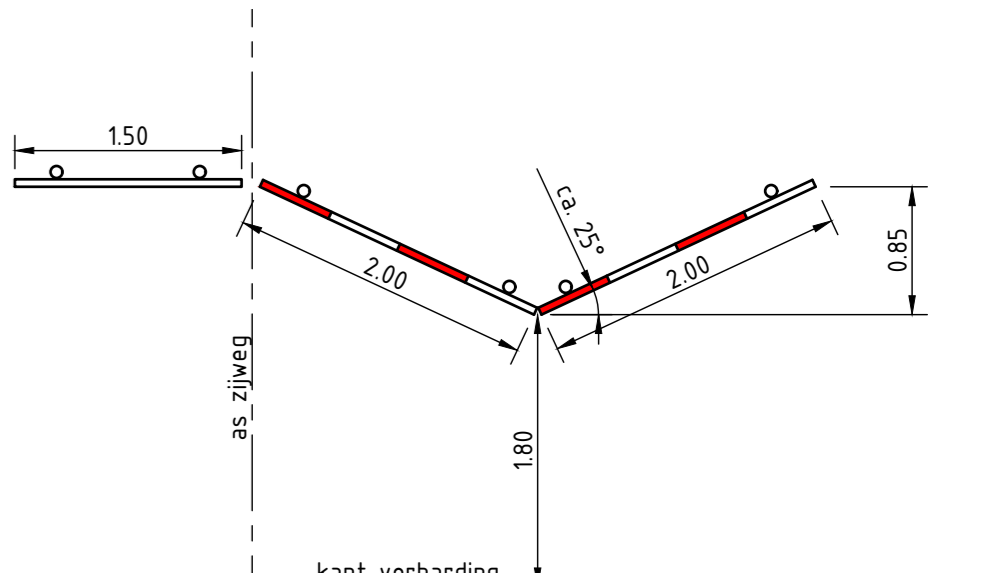
SCHAAL 1:1000



principedetail aanpassen marking 9-3 naar 11-1

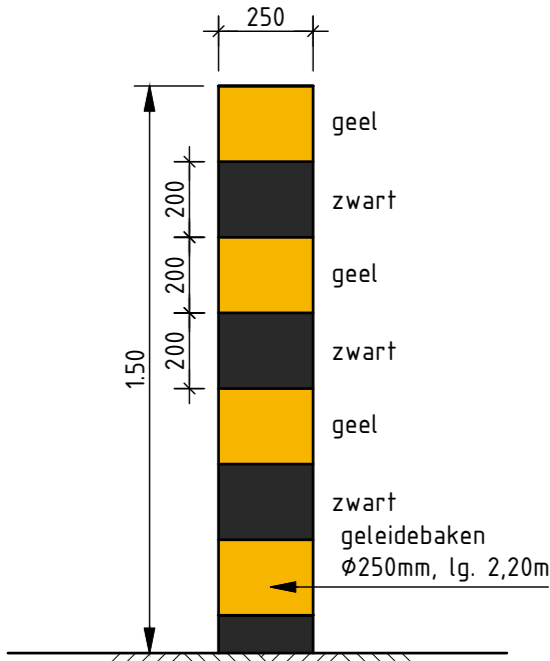
Schaal 1 : 250

LEGENDA	
	kantstrookverruwung d.m.v. frezen en glasbollen h.o.h. 25 m
	kantstrookverruwung van thermoplast blokjes en glasbollen h.o.h. 25 m
	dijkpaal
	hectometreering ter informatie
	aanbrengen bermplank h.o.h. 200 m1
	aanbrengen hectometerbord h.o.h. 1000 m1
Markering 100m	
- Lengtemarkering LIMBOPLAST D520-G System	
- Onderstreep: LIMBOPLAST KSP120, dikte 0,4mm	
- Bovenstreep: LIMBOPLAST D520 2K, dikte 0-4,5mm, dekkingsgraad 60%	
afstrooien met Swarco SolidPlus 100	
- Figuraties: LIMBOPLAST D520, dikte 2mm, afstrooien met Swarco SolidPlus 30	
- Vlakken: KSP120, dikte 0,6mm, afstrooien met Swarco SolidPlus 30	
- Contourlijn vlakken: KSP120, dikte 1,2mm, afstrooien met Swarco SolidPlus 30	
Markering Fietspad:	
- Lengtemarkering: KSP120, dikte 0,75mm, afstrooien met Swarco SolidPlus 100	
- Figuraties: LIMBOPLAST D520, dikte 2mm, afstrooien met Swarco SolidPlus 30	
Opmerkingen:	
- Maten in mm tenzij anders aangegeven	
- Hoogtematen in m t.o.v. NAP	
- Ondergronden	
- BGT d.d. 19-09-2025	
- Inmeting d.d.:	



Detail schrikhek

schaal 150



Detail geleidebaken

schaal 120



OVERZICHT SITUATIE

BESTEKSTEKING		DEFINITIEF	
Niet jaarlijks onderhoud weg		Proj. no.: 25126	
Eemmeerdijk (N704), Van KM 4.8 tot KM 8.2		Bestek no.: -	
MARKERING EN BEBORDING (KM 4.8 tot KM 8.2)		Dossier no.: -	
get.: rni	08-01-2026	gew.: rni	17-02-206
gez.: dzu	30-01-2026	revisie: B01	
schaal: 1:1000		bladnr.: 7 in 10 bladen	
formaat: A0		tek.nr.: PFL250754	
		PROVINCIE FLEVOLAND	